



TABLEAU COMPARATIF MATELAS

Marque
blanche

| Catégorie & nom du matelas | Qualité | | Confort | | Épaisseur | Garantie | Réversible | Indépendance de couchage | Adapté forte corpulence* | Aération optimale | Produits naturels | Spécial électrique | Roulé | Normes non-feu | Dimensions spéciales |
|------------------------------------|---------|-----|---------|-------|-----------|----------|------------|-----------------------------|-----------------------------|----------------------|----------------------|-----------------------|-------|-------------------|-------------------------|
| | ★★ | ★★★ | souple | ferme | | | | | | | | | | | |
| Matelas Mousse Polyuréthane | | | | | | | | | | | | | | | |
| Bingo | ★ | | | | 12 cm | 5 ANS | ✓ | ✗ | ✗ | ✗ | ✗ | ✗ | ✗ | ✗ | ✗ |
| Joker | ★ | | | | 15 cm | 3 ANS | ✓ | ✗ | ✗ | ✗ | ✗ | ✗ | ✗ | ✗ | ✗ |
| Rêve | ★ | | | | 18 cm | 3 ANS | ✓ | ✗ | ✗ | ✗ | ✗ | ✗ | ✗ | ✗ | ✗ |
| Matelas Collectivités | | | | | | | | | | | | | | | |
| Non-feu imper. | ★ | | | | 13 cm | 3 ANS | ✓ | ✗ | ✗ | ✗ | ✗ | ✗ | ✗ | ✓ | ✓ |
| Anti-punaises | ★ | | | | 15 cm | 3 ANS | ✓ | ✗ | ✗ | ✗ | ✗ | ✗ | ✗ | ✗ | ✓ |
| Matelas Mousse HR | | | | | | | | | | | | | | | |
| Gibraltar | ★ | | | | 18 cm | 5 ANS | ✓ | ✗ | ✗ | ✗ | ✗ | ✗ | ✓ | ✗ | ✓ |
| Europe | ★ | | | | 24 cm | 5 ANS | ✓ | ✗ | ✗ | ✗ | ✗ | ✗ | ✓ | ✗ | ✓ |
| Comtesse | ★★ | | | | 18 cm | 5 ANS | ✓ | ✗ | ✗ | ✓ | ✗ | ✗ | ✗ | ✗ | ✓ |
| Valence | ★★ | | | | 21 cm | 5 ANS | ✓ | ✗ | ✗ | ✗ | ✗ | ✓ | ✗ | ✗ | ✓ |
| Matelas Viscoélastiques | | | | | | | | | | | | | | | |
| Viscomemory | ★★ | | | | 20 cm | 5 ANS | ✗ | ✗ | ✗ | ✗ | ✗ | ✓ | ✗ | ✗ | ✓ |
| Matelas Latex | | | | | | | | | | | | | | | |
| Détente | ★★ | | | | 21 cm | 5 ANS | ✓ | ✗ | ✗ | ✓ | ✗ | ✓ | ✗ | ✗ | ✓ |
| Matelas Ressorts | | | | | | | | | | | | | | | |
| Airflex | ★ | | | | 25 cm | 5 ANS | ✓ | ✓ | ✗ | ✓ | ✗ | ✗ | ✗ | ✗ | ✓ |
| Mémoclean | ★★ | | | | 25 cm | 7 ANS | ✓ | ✓ | ✗ | ✓ | ✗ | ✗ | ✗ | ✗ | ✓ |
| Mémosoft | ★★★ | | | | 31 cm | 7 ANS | ✗ | ✓ | ✓ | ✓ | ✗ | ✗ | ✗ | ✗ | ✓ |
| Extase | ★★★ | | | | 27 cm | 7 ANS | ✓ | ✓ | ✓ | ✓ | ✗ | ✗ | ✗ | ✗ | ✓ |
| Coûtume | ★★★ | | | | 31 cm | 10 ANS | ✓ | ✓ | ✓ | ✓ | ✓ | ✗ | ✗ | ✗ | ✗ |

*Est entendu par forte corpulence : 2 personnes de + de 100kg chacun.e

Réversible
2 faces identiques

Face
été/hiver

No-flip : 1 face
de couchage

3 en 1 : 3 faces
de couchage

maison
amiel

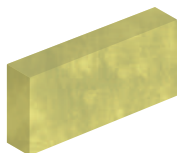
LES MATÉRIAUX

EXPLICATIONS SIMPLES ET NEUTRES.

On vous le promet ici, pas de marketing ! Que des informations fiables !

Les mousses en Polyuréthane «classiques»

La résilience est la capacité du matelas à reprendre sa forme initiale après avoir été comprimée : elle dépend des propriétés élastiques du matériau. Elle est issue de produits pétroliers soumis à une réaction chimique afin d'obtenir une mousse gonflante & expansive. C'est simple, plus l'on ajoute de matière au mélange, et plus la densité sera élevée : un peu comme pour un gâteau : l'espace occupée par votre soufflé au chocolat dans son moule va être le même quelque soit la quantité de matière.



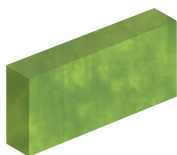
Mousse Polyuréthane de 20 à 25kg/m³

La *mousse Polyuréthane* est la technologie «de base» du matelas. C'est la plus répandue des technologies. La qualité peut être très différente d'une mousse à l'autre, c'est la densité de la mousse polyuréthane qui fera son confort et sa durabilité, plus la densité est importante, meilleur est le matelas. Cette matière est (même sans traitement spécifique) hypoallergénique et offre un très bon rapport qualité/prix.

Nos meilleurs représentants de cette technologie : **le Rêve, le Joker**

Les mousses Polyuréthane Haute Résilience : de 35 à 50kg/m³

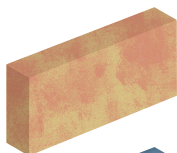
Les mousses dites HR sont plus résistantes dans le temps. Elle a une meilleure tenue dans le temps qu'une mousse Polyuréthane classique.



Mousse Polyuréthane Haute Résilience ≥35kg/m³

La mousse *Haute Résilience 35kg/m³* est une mousse d'une densité correcte qui vous assurera une meilleure durabilité, à partir de cette densité le couchage quotidien est possible !

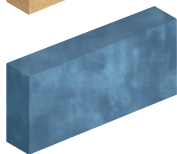
Nos meilleurs représentants de cette technologie : **l'Europe, le Comtesse**



Mousse Polyuréthane Haute Résilience ≥50kg/m³

La mousse *Haute Résilience de 50kg/m³* est la mousse la plus qualitative de notre gamme.

Notre meilleur représentant de cette technologie : **l'Impérial**

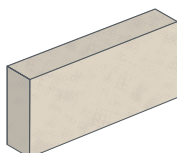


Mousse Polyuréthane Hypersoft

La mousse *Hypersoft* aussi appelée «*supersoft*», «*mousse souple*» ou «*mousse de contact*» est la encore une mousse polyuréthane. Souple et enveloppante, ses caractéristiques se rapprochent de celle de la mousse viscoélastique à un coût moins élevé, elle va moins avoir tendance à tenir chaud qu'une mousse viscoélastique classique. La qualité est moindre que sur une mousse à mémoire classique, mais cette mousse a cependant bien un effet «*cooconing*». Ce type de mousse est utilisé pour la sensation d'accueil du matelas, elle ne peut en aucun cas être utilisée comme mousse principale : comme pour la mousse viscoélastique, il n'est pas possible de trouver un matelas composé uniquement de mousse Hypersoft

Notre meilleur représentant de cette technologie : **L'Europe+**

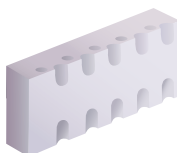
Les autres matériaux : Mousse viscoélastique et latex



Mousse Viscoélastique (mousse à mémoire de forme)

Le nom technique de la mousse à mémoire de forme est : *Mousse Viscoélastique*. À l'origine elle a été inventée pour les voyages spatiaux afin d'absorber les chocs. La mousse Viscoélastique est thermo-sensible, cela signifie qu'elle va réagir en fonction de la chaleur et va épouser la forme de votre corps. Ne créant pas de résistance, elle va ainsi améliorer la circulation sanguine et vous procurer une sensation «*enveloppante*». Elle est par contre déconseillée pour les personnes qui ont chaud durant la nuit ou qui bougent beaucoup, car ils auront l'impression d'être «*emprisonnés*» par la mousse. Vous ne trouverez jamais de matelas entièrement en mousse *Viscoélastique*, cette technologie peut être couplée à de la mousse HR ou à des ressorts par exemple.

Nos meilleurs représentants de cette technologie : **le Viscomémory**

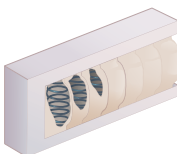


Latex

Il existe deux types de *Latex* : naturel ou synthétique. Le *Latex naturel* est issu d'un arbre appelé Hévée, le *Latex synthétique* est quant à lui fabriqué grâce à la polymérisation de molécules. Tous deux possèdent une structure alvéolée qui permet une circulation de l'air optimale. Le latex permet de créer différentes zones de confort sur le matelas (zone lombaire renforcée & zone épaule assouplie par ex.), la colonne vertébrale est alignée et les douleurs sont soulagées : le latex est donc particulièrement recommandé pour les personnes souffrant de maux de dos.

Nos meilleurs représentants de cette technologie : **le Détente, le Hévée**

Les Ressorts ensachés



Ressorts ensachés

C'est la dernière technologie en matière de ressorts. Fini les ressorts qui couinent à chaque mouvement : chaque ressort est «*emballé*» dans un sachet individuel. De multiples avantages en découlent : ce matériau étant par nature vide, l'air circule idéalement, pas de rétention d'eau (votre transpiration). Les matelas ressorts sont ceux qui assurent la meilleure indépendance de couchage : le corps lorsqu'il est appuyé sur un ressort ne va pas (ou peu) entrainer le ressort voisin et, ainsi il y a peu de chance de réveiller sa/son partenaire au cours de la nuit. Les *Ressorts ensachés* sont recommandés pour les personnes nécessitant un bon soutien (d'un certain poids), ayant chaud ou encore pour les lieux plutôt humides.

Les ressorts sont généralement combinés à différentes technologies pour améliorer encore le confort du matelas.

Nos meilleurs représentants de cette technologie : **le Mémoclean, le Mémosoft, l'Extase, le Coûtume**